

# Wingas<sup>pro</sup> ver. 4.00

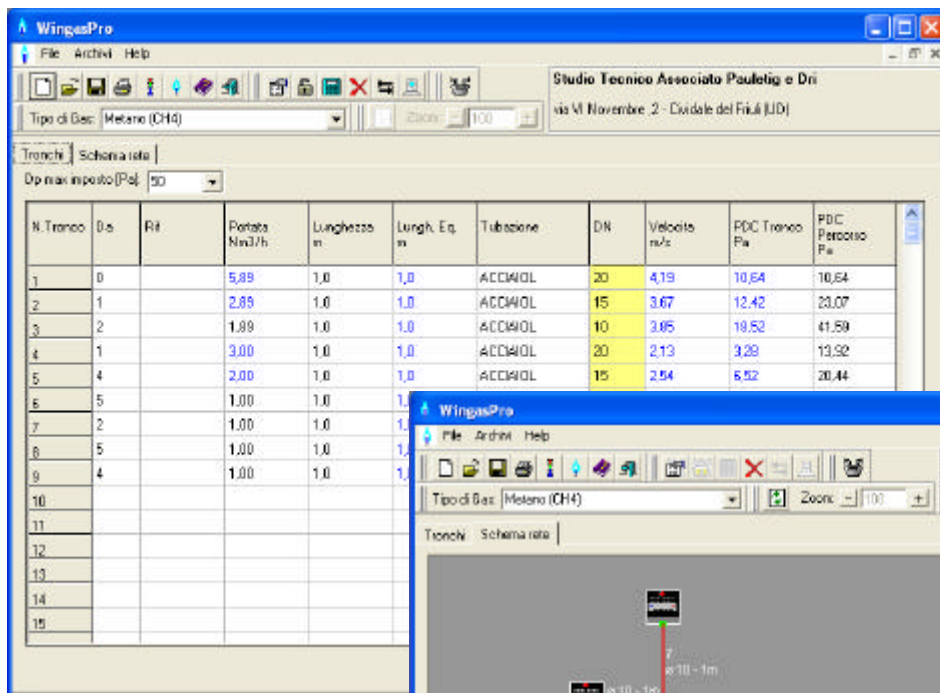
## IL CALCOLO DELLA RETE GAS...

## ...A COLPI DI MOUSE!!

**Wingas<sup>pro</sup>** è un utilissimo strumento per il calcolo delle reti gas in pressione e dell'impianto interno per gas combustibili secondo la norma UNI 7129, l'uso è intuitivo e le operazioni di digitazione dei dati sono estremamente semplificate: **è possibile comporre una rete semplicemente trascinandone i componenti con il mouse.**

Il programma **Wingas<sup>pro</sup>** permette due distinti metodi di calcolo.

Per le reti di gas in pressione, effettua il dimensionamento delle tubazioni in funzione della velocità massima nel tronco e della perdita di carico massima tra il tronco iniziale e l'utenza più sfavorita. I dati di input sono le pressioni iniziale e finale, le portate gas alle utenze e le caratteristiche dei vari tronchi.



N. Tronco	Dis	Rit.	Portata Nm <sup>3</sup> /h	Lunghezza m	Lungh. Eq. m	Tubazione	DN	Velocità m/s	PDC Tronco Pa	PDC Percorso Pa
1	0		5,89	1,0	1,0	ACCIAIOL	20	4,19	10,64	10,64
2	1		2,89	1,0	1,0	ACCIAIOL	15	3,67	12,42	23,07
3	2		1,89	1,0	1,0	ACCIAIOL	10	3,05	18,52	41,59
4	1		3,00	1,0	1,0	ACCIAIOL	20	2,13	3,28	13,52
5	4		2,00	1,0	1,0	ACCIAIOL	15	2,54	6,52	20,44
6	5		1,00	1,0	1,0					
7	2		1,00	1,0	1,0					
8	5		1,00	1,0	1,0					
9	4		1,00	1,0	1,0					
10										
11										
12										
13										
14										
15										

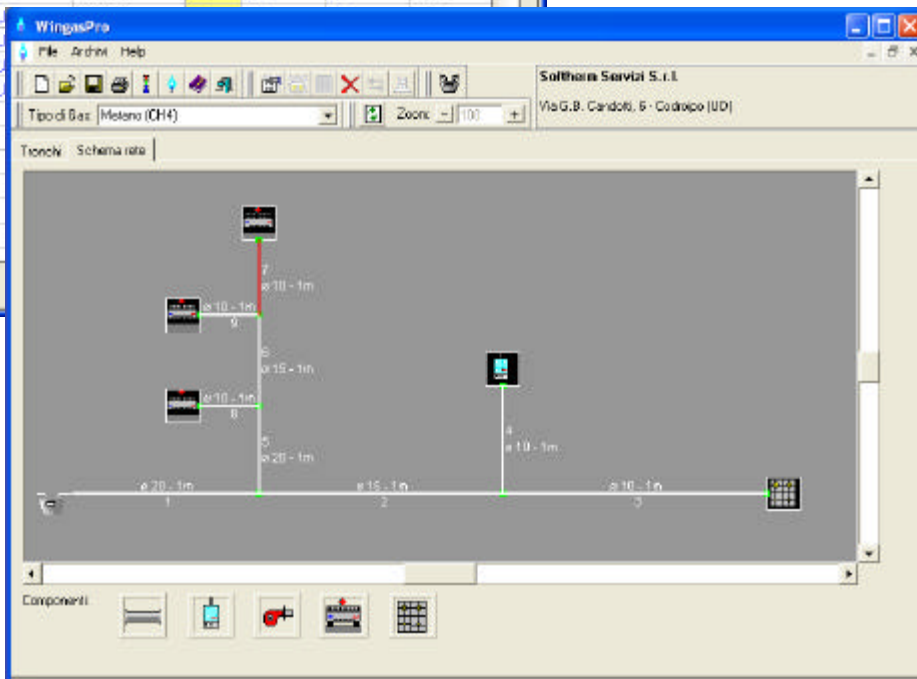
Per l'impianto interno di distribuzione gas, effettua il calcolo in base alla perdita di carico massima ammessa, tra il contatore (o il riduttore di secondo stadio nel caso di GPL) ed ogni utenza, come prescritto dalla norma UNI 7129, in funzione della famiglia di appartenenza del gas combustibile, utilizzando l'equazione riportata nella norma stessa.

**Wingas<sup>pro</sup>** è un programma estremamente semplice e flessibile, permette di intervenire in qualsiasi punto per cambiare o cancellare i dati di input, modificare i diametri proposti dal programma, ricalcolando l'intera rete ad ogni digitazione. E' possibile la **verifica d'impianti esistenti** o riutilizzati con un altro gas.

L'interfaccia video di **Wingas<sup>pro</sup>**, presenta due opzioni per l'inserimento dei dati:

- ◆ inserimento grafico,
- ◆ inserimento tabellare,

L'inserimento grafico è semplice ed intuitivo; la costruzione automatica dello schema rettificato della rete, riduce notevolmente i tempi nell'introduzione dei dati d'input. L'uso di uno dei metodi d'inserimento dei dati, aggiorna automaticamente l'altro, ad esempio: introducendo lo schema della rete nella finestra grafica, la tabella viene compilata automaticamente.



E' disponibile il programma **Wingas** per il solo calcolo dell'impianto interno gas, secondo UNI 7129.